

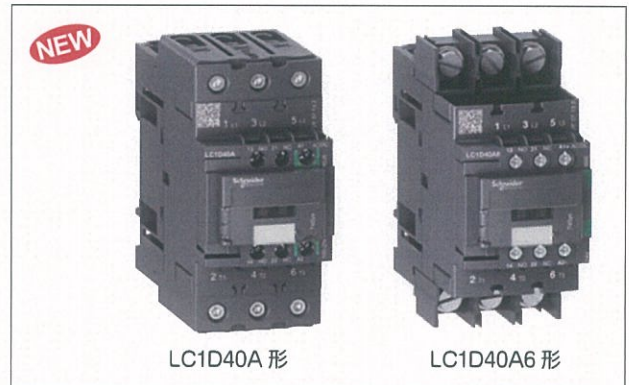
# 電磁接触器 TeSys D シリーズ

AC・DC 共用のワイドレンジコイル品をラインアップ！  
製品選定が容易になり、コイルの消費電力も低減します。

Schneider Electric

■特長

- 3種類のワイドレンジコイル (AC/DC24-60V, AC/DC48-130V, AC/DC100-250V) をラインアップ。
- 直流操作コイル (DC コイル) : LC1D40A □□ D, LC1D50A □□ D, LC1D65A □□ D の後継機種です。
- 消費電力 0.7W (DC24V) の省エネコイル。(従来の DC コイルの約 1/10)
- AC コイル、DC コイル品と同一外形・取付ピッチで、置換えが容易。
- 標準でコイルサージ吸収素子を内蔵。



LC1D40A 形

LC1D40A6 形

■ご注文指定事項(形式)

① 電磁接触器		② 定格電流		③ 端子構造	
LC1	非可逆	主 3 極 (AC-3)	主 4 極 (AC-1)	なし	直接接続
LC2	可逆	D40A 40A	DT60A 60A	6	丸形圧着端子対応品
		D50A 50A	DT80A 80A		
		D65A 65A			

④ コイル電圧記号	
BNE	AC/DC 24-60V
EHE	AC/DC 48-130V
KUE	AC/DC 100-250V

■形式・価格一覧(税抜き)

極数	端子構造	電流定格 (A)	非・可逆	形式	コイル電圧 (AC/DC)	希望小売価格 (円)	
主 3 極	直接接続 (Everlink)	40 (AC-3)	非可逆	LC1D40ABNE	24-60V	32,700	
				LC1D40AEHE	48-130V	53,500	
				LC1D40AKUE	100-250V	32,700	
		可逆	50 (AC-3)	非可逆	LC2D40ABNE	24-60V	87,300
					LC1D50ABNE	24-60V	36,800
					LC1D50AEHE	48-130V	55,800
		可逆	65 (AC-3)	非可逆	LC1D50AKUE	100-250V	36,800
					LC2D50ABNE	24-60V	97,900
					LC1D65ABNE	24-60V	42,800
	丸形圧着端子対応	40 (AC-3)	非可逆	LC1D65AEHE	48-130V	64,200	
				LC1D65AKUE	100-250V	42,800	
				LC2D65ABNE	24-60V	110,000	
		可逆	50 (AC-3)	非可逆	LC1D40A6BNE	24-60V	39,200
					LC1D40A6EHE	48-130V	58,800
					LC1D40A6KUE	100-250V	39,200
		可逆	65 (AC-3)	非可逆	LC1D50A6BNE	24-60V	44,000
					LC1D50A6EHE	48-130V	66,000
					LC1D50A6KUE	100-250V	44,000
可逆	65 (AC-3)	非可逆	LC1D65A6BNE	24-60V	51,300		
			LC1D65A6EHE	48-130V	77,000		
			LC1D65A6KUE	100-250V	51,300		
主 4 極	直接接続 (Everlink)	60 (AC-1)	非可逆	LC1DT60ABNE	24-60V	99,400	
				LC1DT60AEHE	48-130V	99,400	
				LC1DT60AKUE	100-250V	99,400	
		可逆	80 (AC-1)	非可逆	LC1DT80ABNE	24-60V	128,400
					LC1DT80AEHE	48-130V	128,400
					LC1DT80AKUE	100-250V	128,400

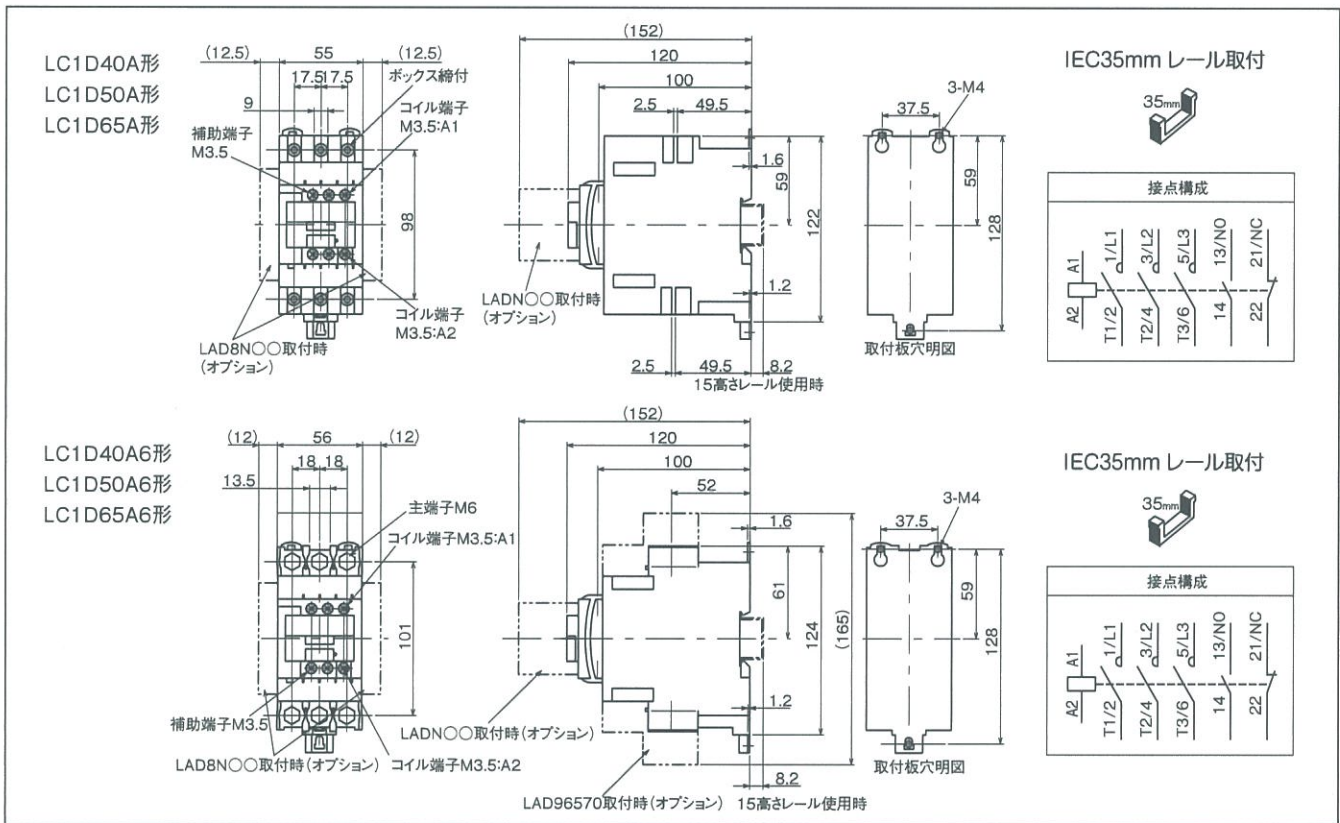
備考：上記は代表機種です。上記以外の電圧の取り扱いについては弊社へお問い合わせくださいますよう、宜しくお願いいたします。



## ■特性

項目		LC1D40A, LC1D40A6	LC1D50A, LC1D50A6	LC1D65A, LC1D65A6	LC1DT60A	LC1DT80A	
主接点特性	定格使用電圧	V	690V				
	定格使用電流 (AC-3)	A	40	50	65	—	—
	定格使用電流 (AC-1)	A	60	80	80	60	80
	開放熱電流	A	60	80	80	60	80
補助接点特性	定格使用電圧	V	690V				
	開放熱電流	A	10				
コイル特性	コイルの種類 (コイル定格電圧 $U_c$ )	AC/DC 共用ワイドレンジコイル BNE : AC/DC 24-60V EHE : AC/DC 48-130V KUE : AC/DC 100-250V					
	動作電圧範囲: 投入時 (60°C)	0.85 $U_c$ min-1.1 $U_c$ max					
	動作電圧範囲: 釈放時 (60°C)	0.1 $U_c$ max					
	平均消費電力: 投入時 (20°C)	W	BNE : 16(at DC) EHE : 19(at DC) KUE : 14(at DC)				
	平均消費電力: 保持時 (20°C)	W	BNE : 0.7(at DC) EHE : 0.9(at DC) KUE : 1.2(at DC)				
	動作時間	投入時	ms	55-65			
		釈放時	ms	20-80			
	機械的開閉耐久性	百万回	6				
	最大開閉頻度 (60°C)	回/時	3,600				

## ■外形図〔単位: mm〕



## FE 富士電機機器制御株式会社

〒103-0011

東京都中央区日本橋大伝馬町5番7号 三井住友銀行人形町ビル

[www.fujielectric.co.jp/fcs/](http://www.fujielectric.co.jp/fcs/)

### 技術相談窓口

### ■ シュナイダーブランド品のお問い合わせ

0570-022-033 ナビダイヤル(携帯電話可能)

[se-ts@fujielectric.com](mailto:se-ts@fujielectric.com)

平日 8:30~12:00 / 13:00~17:00 (土・日・祝日・弊社休日を除く)

※テレメカニック・メランジェラン・スクエアディー製品を含みます。

### ▲ 安全に関するご注意

- 安全のため、ご使用前に、「取扱説明書」や「ユーザーズマニュアル」をよくお読み頂くか、お買上の販売店または当社にご相談のうえ、正しくご使用ください。
- 安全のため、接続は電気工事・電気配線などの専門の技術者を有する人が行ってください。

### 取扱店

