

# G-TWIN $\Lambda$ (ラムダ)シリーズ 直流高電圧回路用ブレーカ

新エネルギー分野の直流高電圧回路保護は  
小形・高性能な G-TWIN  $\Lambda$  にお任せください!

## ■特長

- アーク転流・駆動方式により G-TWIN  $\Lambda$  シリーズのコンパクトな外形で、DC500V,10kA の高遮断性能を実現
- 補助・警報スイッチや外部操作ハンドルなど、標準（交流定格）品の付属装置がそのまま適用可能
- 幅 54mm の無極性品、蓄電池システムの充放電回路など、+（プラス）、-（マイナス）の極性が変わる回路にも適用可能

## 適用例

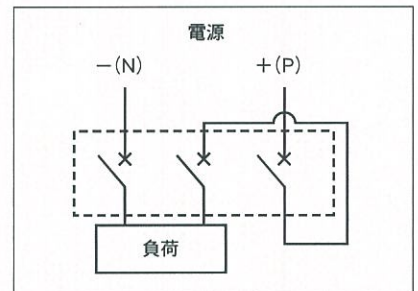
- PV 接続箱の過電流保護
- 蓄電池システムの過電流保護
- その他直流回路の過電流保護



## ■形式・仕様

|                             |                       |  |
|-----------------------------|-----------------------|--|
| アンペアフレーム                    | 50                    | 63                                       |
| 基本形式                        | BW50SBG-3P□-C5        | BW63SBG-3P□-C5                           |
| 種数・素子数                      | 3P3E                  |  |
| 定格絶縁電圧                      | U <sub>i</sub> (DC V) | 500                                      |
| 定格インパルス耐電圧                  | U <sub>imp</sub> (kV) | 6  |
| 定格電流                        | I <sub>n</sub> (A)    | 10, 15, 20, 30, 32, 40, 50   60, 63      |
| 定格遮断容量 I <sub>cu</sub> (kA) | JIS C8201-2-1 Ann.2   | DC500V 10                                |
| アイソレーション適合                  | 適合                    |  |
| 逆接続（逆潮流）                    | 可（各極直列に接続してください）      |  |
| 選択度種別                       | A                     |  |
| 外形寸法 (mm)                   |                       | a: 54, b: 100, c: 68, d: 90              |
| 過電流引外し方式                    | 熱動-電磁式                |  |
| 使用環境                        | 使用温度                  | -20℃～+70℃（40℃を超える場合は、定格電流のディレーティングが必要です） |
|                             | 使用湿度                  | 85%以下                                    |
|                             | 標高                    | 2000 m以下                                 |
|                             | 雰囲気                   | 過度の水蒸気、油気、煙、じんあい、腐食性ガス、可燃性ガスなどの存在しない雰囲気  |

## ■接続図



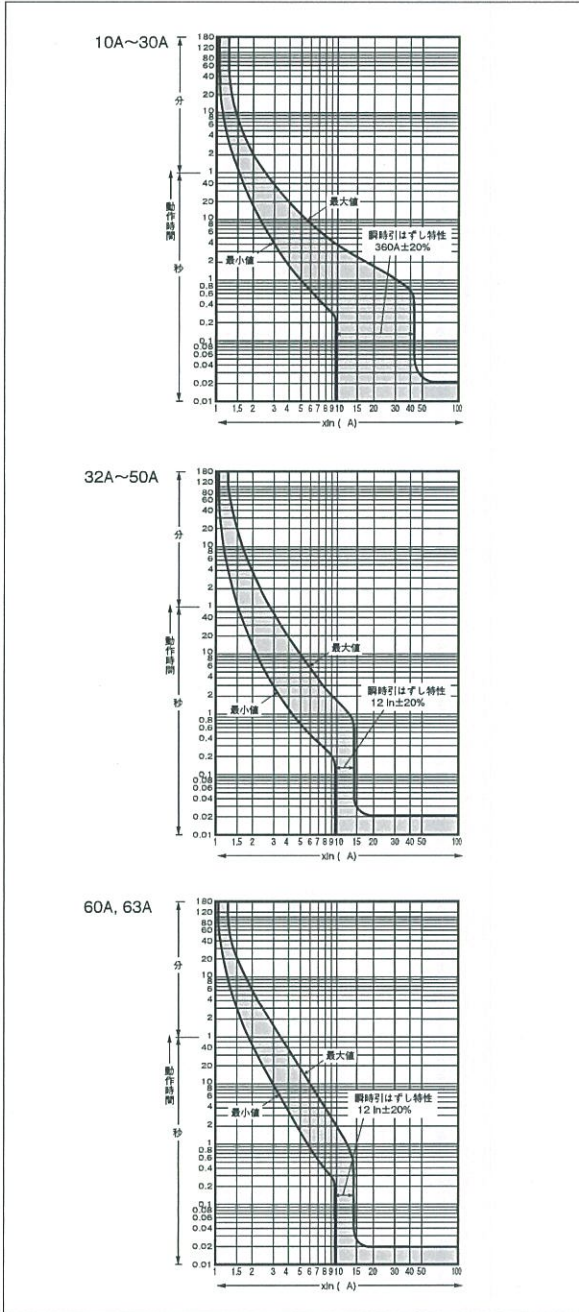
## ■形式・商品コード・価格(税抜き)・納期

| 形式=商品コード         | 希望小売価格 (円) | 納期 |
|------------------|------------|----|
| BW50SBG-3P010-C5 | 18,960     |    |
| BW50SBG-3P015-C5 |            |    |
| BW50SBG-3P020-C5 |            |    |
| BW50SBG-3P030-C5 |            |    |
| BW50SBG-3P032-C5 |            |    |
| BW50SBG-3P040-C5 |            |    |
| BW50SBG-3P050-C5 |            |    |
| BW63SBG-3P060-C5 | 20,160     |    |
| BW63SBG-3P063-C5 |            |    |

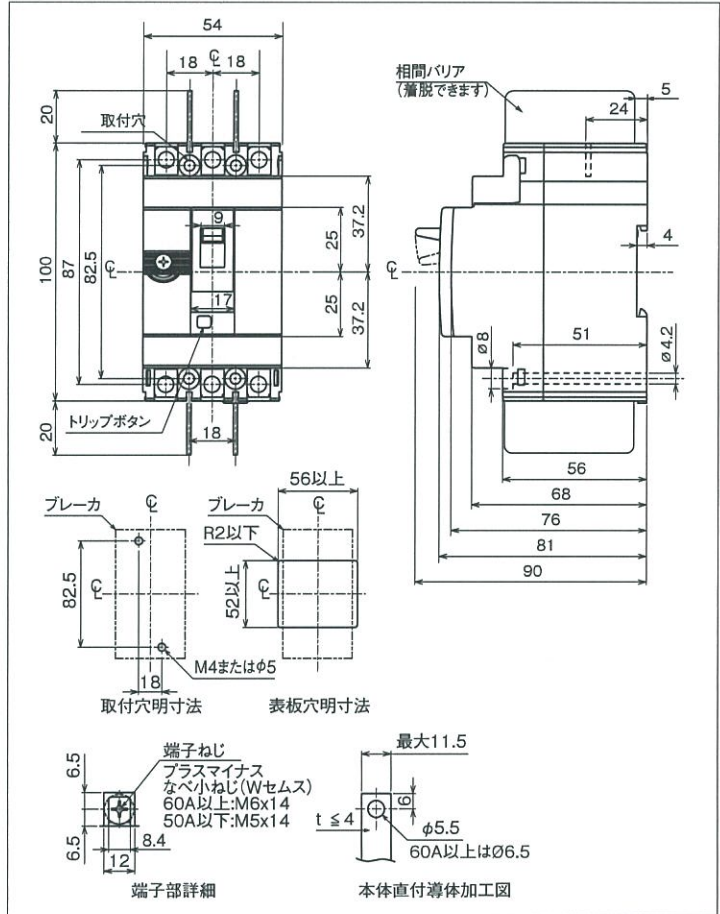
○標準品    ○準標準品    ○受注品

# G-TWIN $\Lambda$ (ラムダ)シリーズ 直流高電圧回路用ブレーカ

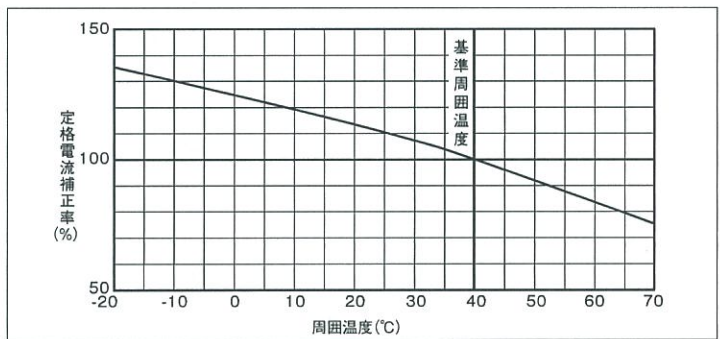
## ■動作特性曲線



## ■外形寸法図(表面形)(単位: mm)



## ■温度補正曲線



**FE 富士電機機器制御株式会社**

〒103-0011

東京都中央区日本橋大伝馬町5番7号 三井住友銀行人形町ビル

[www.fujielectric.co.jp/fcs/](http://www.fujielectric.co.jp/fcs/)

技術相談窓口

■ 富士電機機器制御ブランド品のお問い合わせ

0120-242-994 フリーダイヤル(携帯電話可能)

ed&c@fujielectric.co.jp

平日 8:30~12:00 / 13:00~17:00 (土・日・祝日・弊社休日を除く)

## ▲ 安全に関するご注意

- 安全のため、ご使用前に、「取扱説明書」や「ユーザーズマニュアル」をよくお読み頂るか、お買上の販売店または当社にご相談のうえ、正しくご使用ください。
- 安全のため、接続は電気工事・電気配線などの専門の技術者を有する人が行ってください。

取扱店

