



**制御機器**  
**CONTROL**

# Harmony シリーズ 指紋認証押しボタン

Schneider Electric

## 制御盤へのアクセスは本当に大丈夫ですか？

機械に安全方策を行っても誰でも押せる始動スイッチでは不安です。

キー、カード、パスワードでは複製、紛失、盗難、忘れなどのリスクが心配です。

押しボタン感覚の  
取付けと使いやすさ！  
使用環境を選ばないタフネスさ！

**NEW**

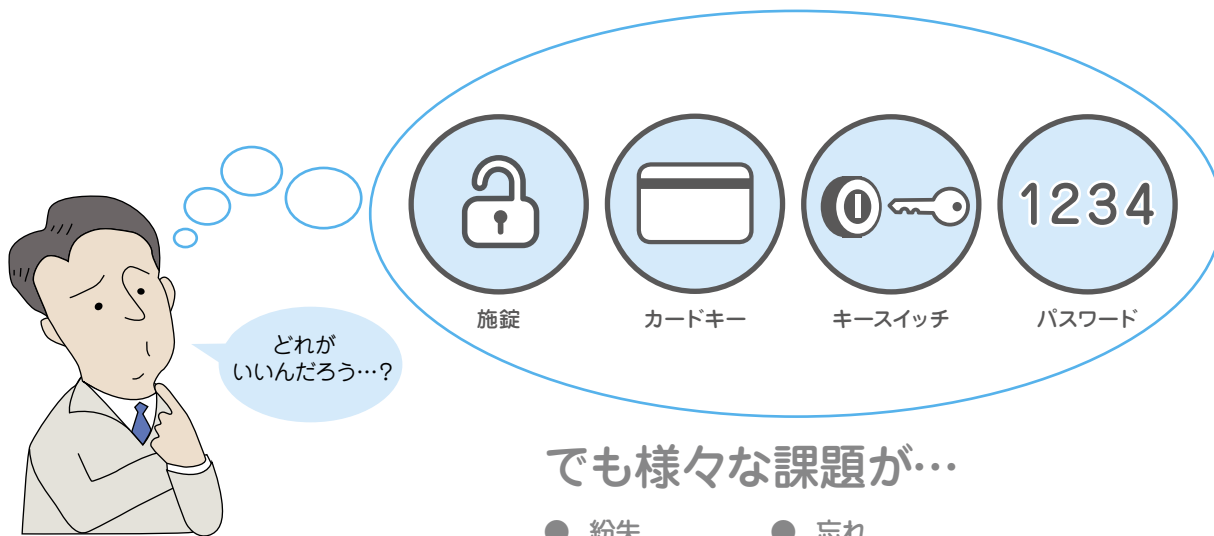


**富士電機機器制御株式会社**

Fuji Electric FA Components & Systems Co., Ltd.

# Harmony シリーズ・指紋認証押しボタン

## ➤ 制御盤へのアクセス制限や 特定場所への立入りに制限をかけたい



### でも様々な課題が...

- 紛失
- 盗難
- 譲渡
- 複製
- 忘れ
- 破損
- 管理
- コスト

## ➤ Harmony シリーズ 指紋認証押しボタンがお客様の課題を解決します！



### カンタンに 制御盤の安全性向上・立入り制限を実現可能

- パソコンやインターフェースが一切不要で指紋登録、削除が可能です。
- 取付けがカンタン（押しボタンと同じφ22穴に取付け可能）
- 使い方はカンタン、スピーディー。指紋登録は30秒以内で完了します。
- キーやカードのように盗難、複製、紛失、更新の問題を排除できます。
- キーやカードを人数分用意するといったランニングコストは不要となります。
- 指紋登録は200指まで可能です。
- 高い精度：指紋認識率98%、エラー率0.1%以下
- IP65、耐震動、耐衝撃性に優れており、工業用途で使用できます。
- 他の指紋認証システムと比べて、低価格を実現しました。

## ➤ アプリケーション事例



制御盤やコントロールパネルの  
操作制限



特定場所への立入り制限\*

\* 本製品は安全機器ではありません。  
危険域については、安全機器による  
方策を実施してください。



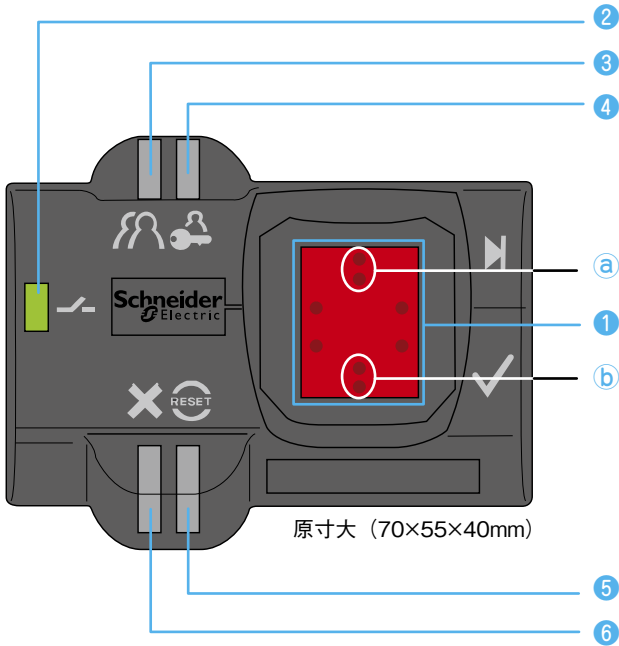
安全施策における  
始動ボタンの操作制限



ビルやオフィスの登録者以外の  
立入り制限

## 設定・操作は本体で完結！

### コンパクト



### 各部説明

1	キャプチャースクリーン (指紋認証エリア)	指紋を認識し、開閉操作・指紋登録・削除を行います。
	a 選択ボタン	登録モード、削除モードで機能の選択を行います。
	b 決定ボタン	選択の決定、指紋登録・削除の完了を行います。
2	開閉表示灯	出力の開閉状態を表示します。
3	ユーザ登録表示灯	登録モードで「ユーザ登録」を選択したことを表示します。 削除モードで「ユーザ削除」を選択したことを表示します。
4	管理者登録表示灯	登録モードで「管理者登録」を選択したことを表示します。 削除モードで「管理者削除」を選択したことを表示します。
5	削除モード表示灯	登録モードで「削除モード」を選択したことを表示します。 削除モードで「オールリセット」を選択したことを表示します。
6	エラー表示灯	権限のない人が押すか、誤操作の場合点灯します。

**管理者** 指紋の登録・削除が行える人 (指紋) です。登録する人数制限はありません。

但し、「管理者」として登録した指紋では開閉操作は行えません。

**ユーザ** 開閉操作が行える人 (指紋) です。登録する人数制限はありません。

但し、「ユーザ」として登録した指紋では、指紋の登録・削除は行えません。

### カンタン設定

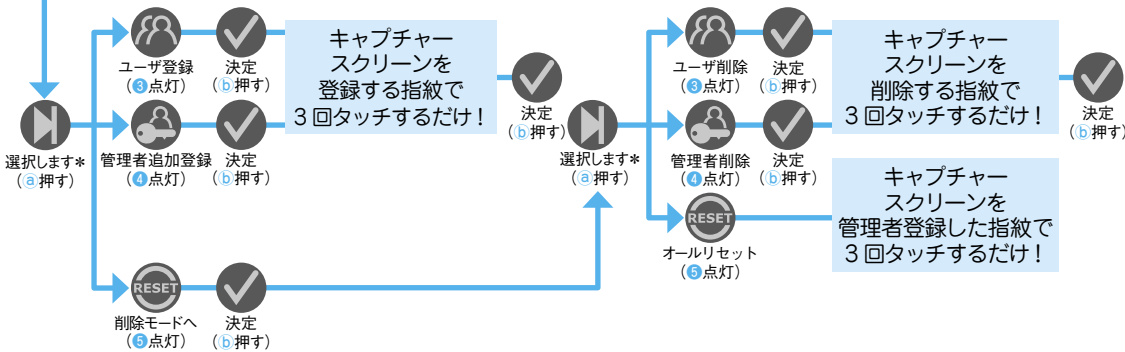
「管理者」として登録した指紋でタッチすると登録モードへ進みます。

#### 登録モード

新しい指紋 (管理者とユーザ) の登録。  
また、削除モードへも移行します。

#### 削除モード

登録済みの指紋 (管理者とユーザ) の  
削除かオールリセット (登録済みの全  
指紋の削除) を行うためのモードです。



### シンプル操作

「ユーザ」として  
登録した指紋

キャプチャースクリーンを  
1回タッチするだけで  
開閉操作が行えます。



## 既存の盤にそのまま付けられるカンタン取付け！

### カンタン取付け



1. 押しボタンと同じ Φ22 穴に取付け可能！
2. 締付ナットでパネルの後ろから締付けるだけ！
3. 配線はケーブルまたは M12 コネクタタイプを用意。

# Harmony シリーズ・指紋認証押しボタン

## ご注文指定事項(形式)

シリーズ	XB5S 1B2 L2	接続	
仕様	記号	仕様	記号
指紋認証押しボタン	XB5S	ケーブル (2m)	L2
押しボタン動作		M12 コネクタ	M12
仕様	記号		
プッシュ・プッシュ (オルタネイト)	1B2		
プッシュ・リターン (モメンタリ) ①	2B2		

## 形式

### 本体

押しボタン動作	仕様	動作電圧	接続	形式	質量 (kg)
プッシュ・プッシュ (オルタネイト)	PNP	AC/DC24V	ケーブル (2m)	<b>XB5S1B2L2</b>	0.170
			M12 コネクタ	<b>XB5S1B2M12</b>	0.183
プッシュ・リターン (モメンタリ) ①	PNP	AC/DC24V	ケーブル (2m)	<b>XB5S2B2L2</b>	0.170
			M12 コネクタ	<b>XB5S2B2M12</b>	0.183

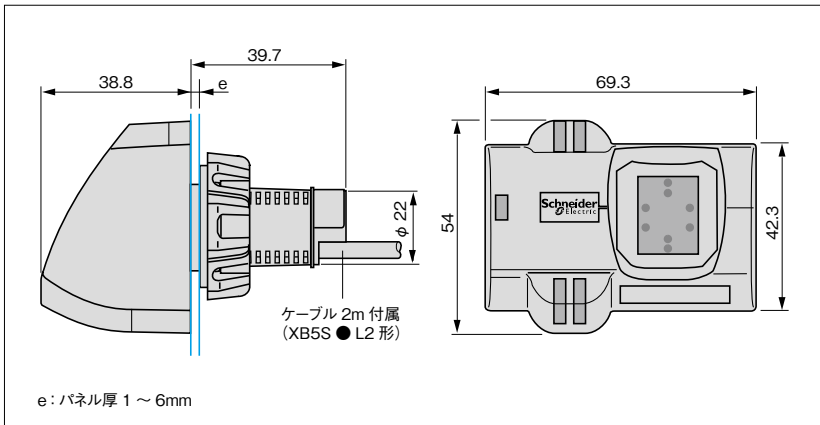
①1 タッチにつき、0.5秒のパルス出力になります。

### アクセサリ

製品名	適用	販売単位	形式	質量 (kg)
保護ガード	キャプチャースクリーン (指紋認証エリア) を保護します。	5	<b>ZB5SZ70</b>	0.02
締付ナット	予備品	5	<b>ZB5SZ71</b>	0.03
7×28mm 銘板 無地 (彫刻用)、黒地	お客様にて文字記入 (彫刻) が入ります。	10	<b>ZBY0101T</b>	0.005



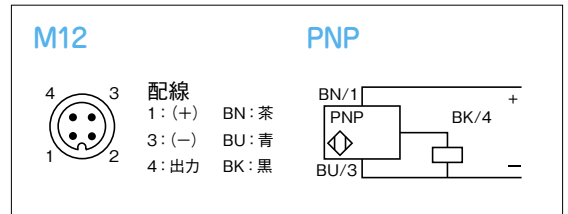
## 外形図 (単位: mm)



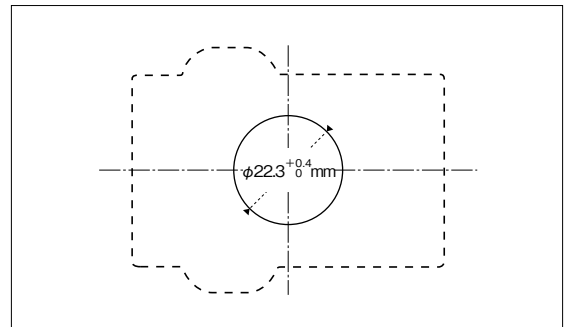
## 特性

環境特性		
温度範囲	保管	-25°C ~ +70°C
	動作	-5°C ~ +50°C (特記事項なき場合)
保護等級	IEC 60529	IP65
	NEMA (ICS6-110)	NEMA 12
適合規格		UL, CSA, CE
		IEC/EN61000-6-2
		IEC/EN61000-6-4
機械的特性		
耐振動	IEC 60068-2-6	周波数: 9 ~ 500Hz = 1gn
耐衝撃	IEC 60068-2-27	1/2 正弦波 11ms = 50gn
電気的特性		
短絡保護		ヒューズ gG-250mA
定格電源電圧	V	AC/DC24
使用電圧範囲	V	AC/DC 20 ~ 30
出力電流	mA	≤ 200 (短絡、過電圧、過電流保護付)
消費電流	mA	≤ 50
その他特性		
材質	本体	ポリアミド (PA66)
	ケーブル	PVR 3×0.34mm <sup>2</sup>
記憶容量	指数	200 本 (ユーザ毎に 2 指を登録することを推奨します。)
出力信号		緑 LED
接続方法	ケーブルタイプ	長さ: 2m、引出し線3つ (付属)
	コネクタタイプ	M12
認識時間	起動時	2 秒以下

## 接続図



## 取付穴



## 富士電機機器制御株式会社

〒103-0011

東京都中央区日本橋大伝馬町5番7号 三井住友銀行人形町ビル

[www.fujielectric.co.jp/fcs/jpn](http://www.fujielectric.co.jp/fcs/jpn)

### 技術相談窓口

### ■ シュナイダーブランド品のお問い合わせ

**0570-022-033** ナビダイヤル (携帯電話可能)

[csc-seproduct@fujielectric.co.jp](mailto:csc-seproduct@fujielectric.co.jp)

平日 8:30~12:00 / 13:00~17:00 (土・日・祝日・弊社休日を除く)

※テレメカニク・メランジェラン・スクエアディー製品を含みます。

この資料の内容は製品改良などのために変更することがありますのでご了承ください。

## ⚠ 安全に関するご注意

- 安全のため、ご使用前に、「取扱説明書」や「ユーザーズマニュアル」をよくお読み頂くと、お買上の販売店または当社にご相談のうえ、正しくご使用ください。
- 安全のため、接続は電気工事・電気配線などの専門の技術者を有する人が行ってください。

### 取扱店